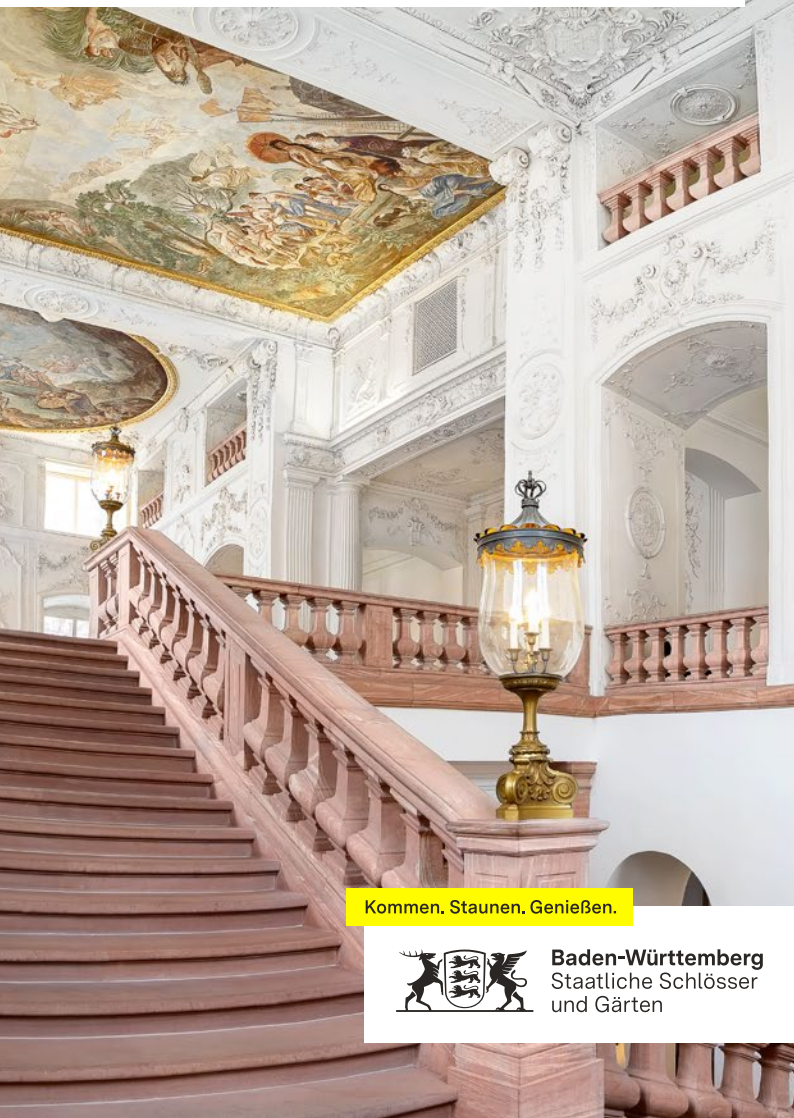




# Barockschloss Mannheim

EINE DER GRÖSSTEN  
RESIDENZEN EUROPAS



Kommen. Staunen. Genießen.



**Baden-Württemberg**  
Staatliche Schlösser  
und Gärten



Barockschloss Mannheim mit Ehrenhof und Schaufassade

## Viel gerühmter Musenhof und zweite Blüte

Das Mannheimer Schloss ist das *zweitgrößte geplante Barockensemble Europas*, nach Schloss Versailles. Dies sollte u. a. die bedeutende Stellung repräsentieren, die die Kurfürsten von der Pfalz im Heiligen Römischen Reich Deutscher Nation einnahmen. 1720 verlegte Kurfürst Carl Philipp die Residenz der Kurfürsten von der Pfalz von Heidelberg nach Mannheim und ließ dort den Grundstein für den Neubau der Schlossanlage legen.

Sein Nachfolger, der kunstsinnige Kurfürst Carl Theodor, vollendete die prächtige Residenz, förderte Musik, Theater und Wissen-

schaften und machte Mannheim zu einem *viel gerühmten Musenhof*. So zählte unter anderen Wolfgang Amadeus Mozart zu den prominenten Gästen des Hofes im 18. Jahrhundert.

Im 19. Jahrhundert erlebte das Schloss seine zweite Blüte, als Erbprinz Karl von Baden und seine Gemahlin Stéphanie de Beauharnais, eine Adoptivtochter Napoleon Bonapartes, Schloss Mannheim als Wohnsitz erhielten. Auch nach dem Tod ihres Gemahls blieb Stéphanie in Mannheim. Aufgrund ihrer vielseitigen musischen und geistigen Interessen entwickelte sich ihr Witwensitz zu einem zwar bescheidenen, doch lebendigen und gesellschaftlich gefragten Hof.



# Das monumentale Barockschloss Mannheim gehört mit seinem weiten Ehrenhof, einer Schaufront von über 400 Meter Länge und einer umbauten Fläche von sechs Hektar zu den größten Schlössern Europas.

## Quadratur der Architektur

Das Schloss bekrönt die Mannheimer Altstadt, deren berühmte „Quadrate“ schon im 17. Jahrhundert angelegt waren und Ausdruck einer typischen barockzeitlichen Planstadt sind. Das rechtwinklige, gleichmäßige Bauprinzip der Stadt wird im gesamten Schloss architektonisch aufgegriffen. Das im Barockstil errichtete Schloss besteht aus fünf Flügeln. Die lang gestreckten Fassaden haben meist drei Stockwerke, die in den Bau eingefügten vierstöckigen Pavillons lockern die Strenge der rechtwinkligen Architektur auf.

## Prunkvolle Innenausstattung

Die historische Innenausstattung, insbesondere die des Hauptgeschosses, wurde schon von Zeitgenossen gerühmt und war von

europäischem Rang. Nach der fast völligen Zerstörung im Zweiten Weltkrieg wurde das Schloss wiederaufgebaut, das monumentale Prunktreppenhaus sowie der prächtige Rittersaal wurden rekonstruiert. Heute sind die wiederhergestellten Prunkräume der Beletage mit über 800 Exponaten eingerichtet, darunter 21 *großformatige Tapisserien*. Neben diesen Wandteppichen lassen reich verzierte Möbel, wertvolle Gemälde, kostbare Porzellane und Silberobjekte die einstige fürstliche Pracht wiederaufleben.

## Das beste Orchester in Europa

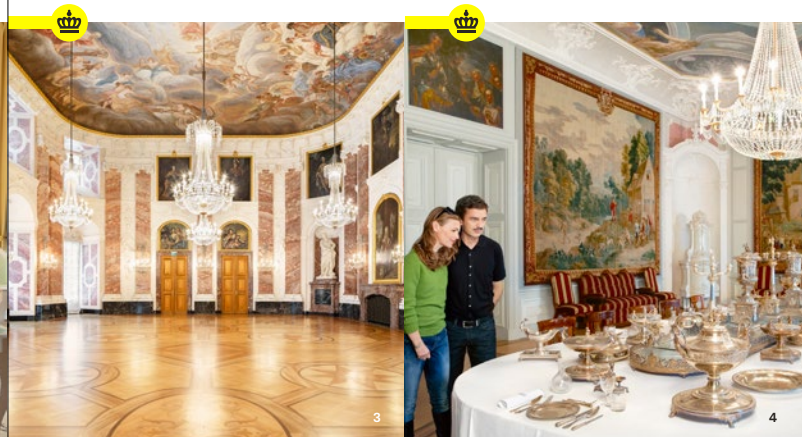
Unter Kurfürst Carl Theodor entwickelte sich Mannheim zu einem Zentrum der schönen Künste. Das Mannheimer Hoforchester galt als beste Kapelle Europas. Ein herausragendes Ausbildungssystem, die berühmte *Mannheimer Schule*, brachte viele ausgezeichnete Musiker hervor, die zu Gastspielen in ganz Europa geladen wurden. Im Erlebnisraum Hofmusik lässt eine Ausstellung mit über 20 Medienstationen die Geschichte des Mannheimer Hoforchesters lebendig werden. Originale Instrumente der Hofkapelle stehen ebenso im Zentrum wie die Geschichte der Musiker und ihrer Förderer.

Der Erlebnisraum Hofmusik im Trabantensaal



Die gute Stube von Mannheim: der Rittersaal (links)

Die gedeckte Tafel erinnert an die Nutzung als Speisesaal (rechts)





Die Prunkräume liegen alle in einer Achse – über die gesamte Länge der Beletage

## Virtuelle Rekonstruktion

Das Appartement des Schlosserbauers Carl Philipp wurde unter Stephanie von Baden ab 1820 umgestaltet. Sein berühmtes Schlafzimmer konnte anhand von Inventaren, Reisebeschreibungen, historischen Fotografien und einigen überlieferten Objekten virtuell rekonstruiert werden. Mit VR-Brille kann man den Raum, der heute nicht mehr existiert, betreten. Außerdem sind *originale Stuckteile* aus dem Prunkschlafzimmer zu sehen.

# Besuchsinformationen

## Öffnungszeiten & Führungen

**Schloss** Ganzjährig geöffnet;  
Besichtigung mit und ohne Führung möglich

Bitte informieren Sie sich vor Ihrem Besuch über die aktuellen Öffnungs- und Schließzeiten auf unserer Internetseite oder telefonisch über unsere Hotline unter +49 7251 74-27 70.

Auf unserer Internetseite finden Sie zudem Informationen zur Barrierefreiheit, zu Ermäßigungen, Sonderführungen und weitere wichtige Hinweise rund um Ihren Besuch.

## Aktuelle Informationen



### Auf einen Blick

Informationen zu unseren aktuellen Öffnungszeiten, Führungen, Veranstaltungen und Eintrittspreisen finden Sie unter:

[www.schloss-mannheim.de/besuchsinformation](http://www.schloss-mannheim.de/besuchsinformation)

## Kontakt und Information

### Barockschloss Mannheim

Bismarckstraße  
Schloss Mittelbau  
68161 Mannheim

### Besuchszentrum

Telefon +49 621 2 92 28 91  
[www.schloss-mannheim.de](http://www.schloss-mannheim.de)

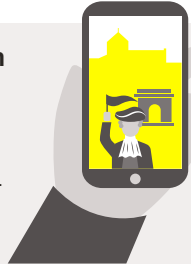
### Information und Anmeldung zu Führungen

Service Center Schlösser Touren GbR  
Telefon +49 6221 6 58 88-0  
[service@schloss-mannheim.com](mailto:service@schloss-mannheim.com)

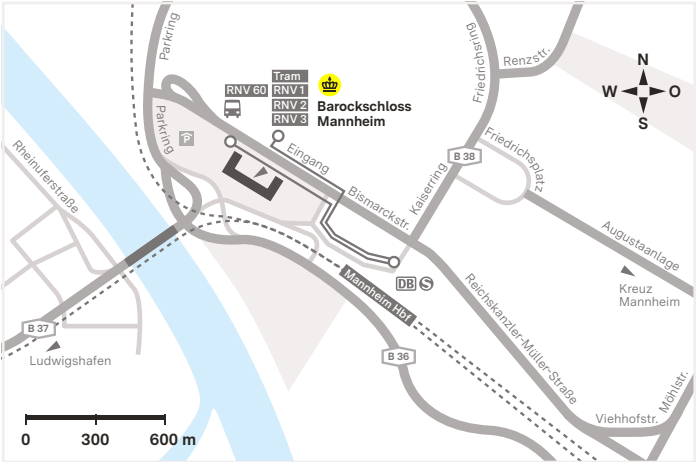
## Machen Sie Ihren Besuch zu einem besonderen Erlebnis.



Einfach die App „Monument BW“ kostenlos herunterladen. Monument in der App auswählen. Über „Touren“ die gewünschte Tour herunterladen.



## So finden Sie zu uns



Mit öffentlichen Verkehrsmitteln: ab Hauptbahnhof Mannheim mit Stadtbahnlinien 1, 5 und 7 bis Haltestelle „Schloss“ oder zu Fuß in 10 Min. Mit dem Auto in Mannheim der Beschilderung folgen; Parkmöglichkeit in der Parkgarage Universität/Schloss, Zufahrt über die Bismarckstraße. Weitere Informationen, auch zu Ladestationen, finden Sie online.

## Informationen zu allen unseren Monumenten

### Staatliche Schlösser und Gärten Baden-Württemberg

Schlossraum 22a  
76646 Bruchsal

Hotline +49 7251 74-27 70  
Täglich 8.00 – 20.00 Uhr  
(ohne Buchungsservice)  
info@ssg.bwl.de



[www.schloesser-und-gaerten.de](http://www.schloesser-und-gaerten.de)